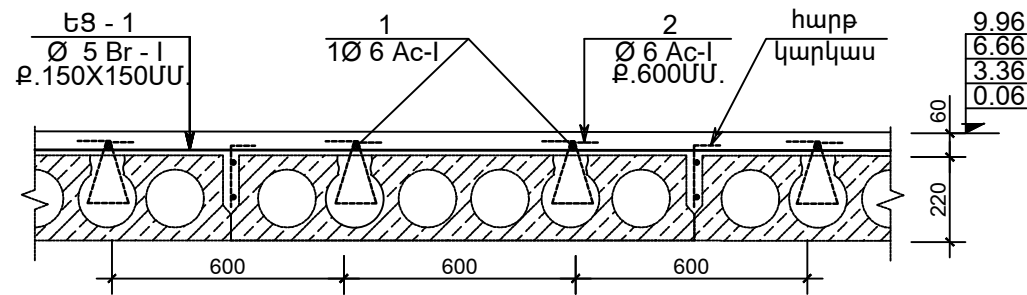
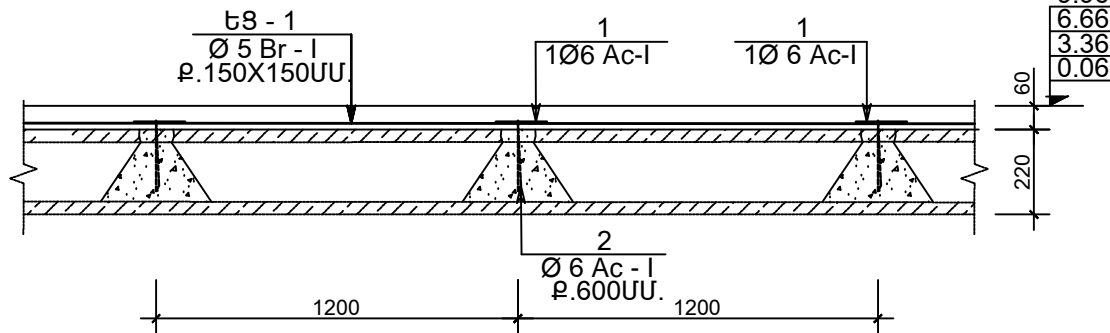


ԾԱԾԿԵՐԻ ՈՒԺԵՂԱՑՈՒՄԸ

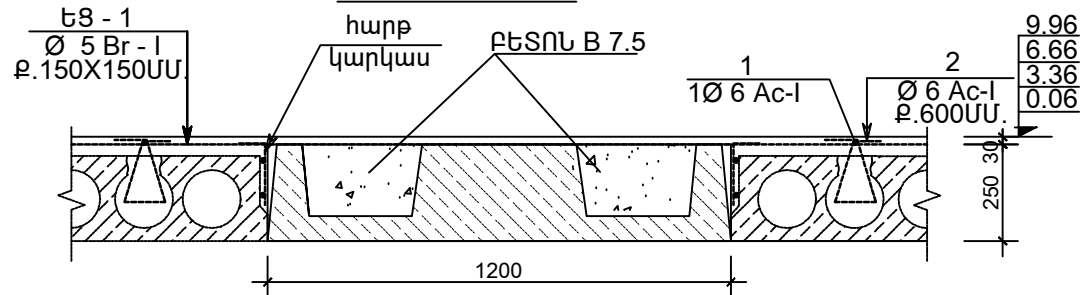
ԿՏՐՎԱԾՔ Ա - Ա



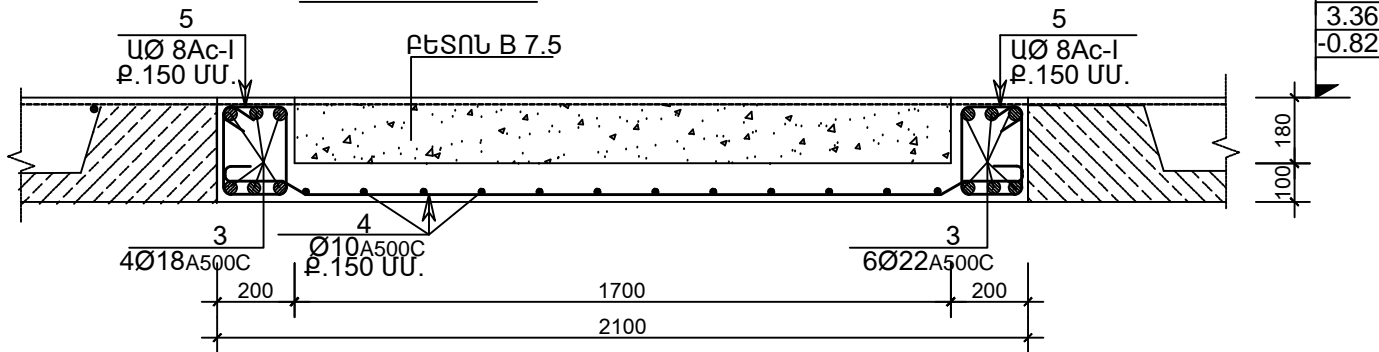
ԿՏՐՎԱԾՔ Բ - Բ



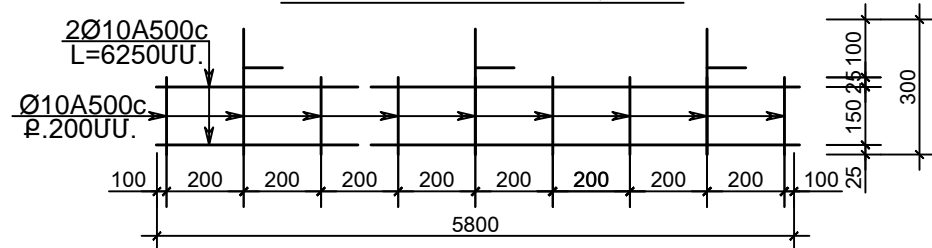
ԿՏՐՎԱԾՔ Գ - Գ



ԿՏՐՎԱԾՔ Ե - Ե

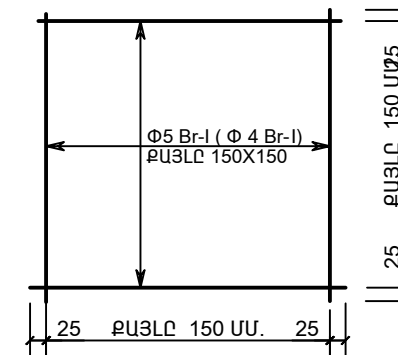


ՀԱՐԹ ԿԱՐԿԱՍ G=11,50ԿԳ



ԵՌԱԿՑԱԾ ԱՄՐԱՆԱՅԻՆ ՑԱՆՑ

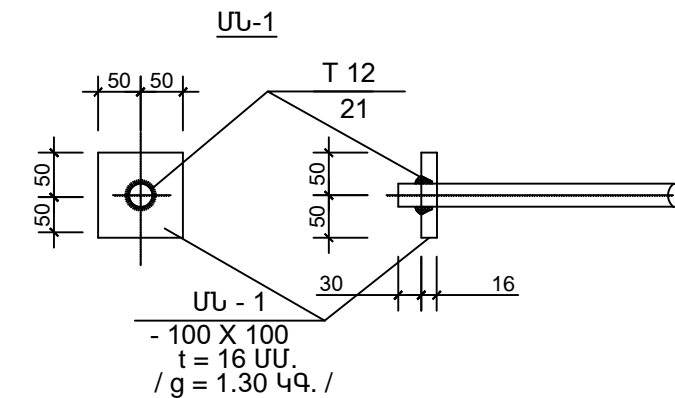
ԵՑ - 1 / ՔԱՇԸ 1ՄԱ=2.00 ԿԳ /



Դիրք	ԷՍՔԻԶ
1	300
2	100 150 100
5	320 250 220


ՆՅՈՒԹԵՐԻ ԾԱԽՍԻ ՄԱՍՆԱԳԻՐ

Դիրք	ՆՇԱՆԱԿՈՒՄ	ԱՆՎԱՆՈՒՄ	ՔԱՆԱԿ ՀԱՏ	ԷԼԵՄԵՆՏԻ ՔԱՇԸ	ԷԼԵՄ.ՔԱՇԸ ԿԳ
ԾԱԾԿԵՐԻ ՈՒԺԵՂԱՑՈՒՄԸ					
0.00, 3.30, 6.60 և 9.90 Մ ՆԻՇԵՐԻ ՎՐԱ					
1		Ø 6 Ac-I L = 300ՄՄ.	3800	0.07ԿԳ.	266
2		Ø 6 Ac-I L = 600ՄՄ.	3800	0.13ԿԳ.	494
	ՀԱՐԹ ԿԱՐԿԱՍ	Ø 10 A500c L = 5800ՄՄ.	490	11.50ԿԳ.	5635
	ԵՑ - 1	Ø5Br-I/150X150/ Σ S=4000 Մ².		2.00ԿԳ.	8000
		ԲԵՏՈՆ B 25ՂԱՍԻ, V=205Մ³.			
		ԹԵԹԵՎ ԲԵՏՈՆ B 12.5ՂԱՍԻ, V=29.0Մ³.			
ՄԻԱԶ. Ե/Ք ՍԱԼ					
3		Ø 22 A 500c L = 6000 ՄՄ.	12	18.0ԿԳ.	216
4		Ø 10 A500c L = 95ԳԾ.Մ.	-	-	59
5		Ø 8 Ac - I L = 940ՄՄ.	80	0.40ԿԳ.	32
	ՄՆ-1	-100x16 L = 100 ՄՄ.	24	1.30ԿԳ.	31
		ԲԵՏՈՆ B 25 V =1.0x4=4.0 Մ³			
		ԹԵԹԵՎ ԲԵՏՈՆ B 12.5 V =0.9x4=3.6 Մ³			



ԲԱՑԱՏՐԱԳԻՐ

- ԾԱԾԿԵՐԸ ԱՄՐԱՆԱԿՈՐԵԼՈՒՄ ԶԵՏՈ ԾԱԾԿԵՐԸ ՄԱՔՐԵԼ ՓՈՇՈՑ և ԲԵՏՈՆԱՑՈՒՄԸ ԿԱՏԱՐԵԼ B 25 ՂԱՍԻ ՄԻՋԻՆ ԽՏՈՒԹՅԱՆ Y= 1800ԿԳ/Մ³ ԲԵՏՈՆՈՎ :
- ԾԱԾԿԻ ՍԱԼԵՐՈՒՄ ԱՆՑՔԵՐ ԲԱՑԵԼՈՒՄ ԶԵՏՈ ԾԱԾԿԻ ՍԱԼԻ ՏՎՅԱԼ ՀԱՏՎԱԾԸ ԱՄՐԱՑՎՈՒՄ Է ԼՐԱՑՈՒՑԻԶԱՌԱՆՁԻՆ ԱՄՐԱՆԱԶՈՂԵՐՈՒ, ԱՄՐԱԿԱՊՎՈՒՄ ՑԱՆՑԻ ՀԵՏ և ԲԵՏՈՆԱՑՎՈՒՄ Ե/Ք ՍԱԼԻ ՀԵՏ ՀԱՄԱՏԵՂ:
- ՀԱԿԱՐԴԵՀԱՅԻՆ ՊԱՏԸ ԻՐԱԿԱՆԱՑՎՈՒՄ Է ԲԵՏՈՆԵ ԲԼՈԿԵՐՈՎ 400X 200X 200 ՄՄ ՈՐՈՒՔ ԱՄՐԱՆԱԿՈՐՎՈՒՄ ԵՆ Ø12 A500c ԱՄՐԱՆԱԶՈՂԵՐՈՎ ՀՈՐԻՋՈՆԱԿԱՆ և ՈՒՂՂԱԶԻԳ ՈՒՂՈՒԹՅՈՒՆՆԵՐՈՎ 400 ՄՄ ՔԱՅԼՈՎ

 ՏՐԱՎԵՐՈՒՄ ՍՊԸ	ՆԳՃ	Է.ՀԱՐՈՒԹՅՈՒՆՅԱՆ	ՀՀ ԳԵՂԱՐՔՈՒՆԻԻ ՄԱՐԾԻ ԶՈՒԱՔԱՐ ՀԱՄԱՅՆՔԻ ԹԻՎ 2 ԴՊՐՈՑԻ ՀԻՄՆԱՆՈՐՈՂՄԱՆ ՆԱԽԱԳԻԾ		
	ՀԱՐԱՐԱԳԵՏ	Հ.ԿԱՐԱՊԵՏՅԱՆ			
			ԿՈՆՍՏՐՈՒԿՏՈՐԱԿԱՆ ՄԱՍ ՄԱՍՆԱՇՆԵԼ «1»		
			ՓՈՎ ՄՆ		
ՊԱՏԿԻՐԱՏՈՒ «ՀՀ ԶԱՂԱՔԱՇԻՆՈՒԹՅԱՆ ՆԱԽԱՐԱՐՈՒԹՅԱՆ ԾԻԳ» ՊՅ			ԾԱԾԿԵՐԻ ՈՒԺԵՂԱՑՈՒՄԸ ԿՏՐՎԱԾՔ Ա - Ա ÷ Գ - Գ		
			ՊԱՏԿԵՐ ԲԸԱՇՁԲ-15/2 ՎՈՕ6 ՄԱՅԻՍԻ 2015		